

Svítilící nápis HASIČI

Svítilící nápis HASIČI jsem udělal pro kolegu v práci, dobrovolného hasiče. Požadavky byly (vis dole programy H, HA, HAS, HASI, HASIČ), dále aby šla měnit svítivost LED. Rozměr desky neměl překročit velikost 350x150 mm.

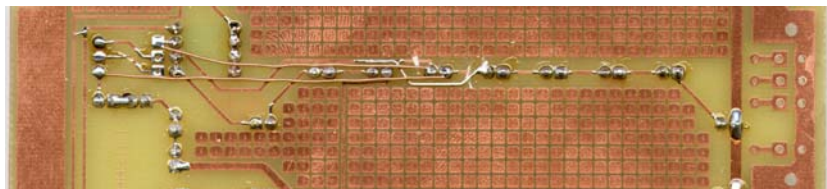
Na web to dávám hlavně proto, protože si myslím že by se to mohlo někomu hodit, přestože jsou na desce chyby.

Původně jsem chtěl použít MCU AT89C2051, a přepínat vše pomocí přepínačů, během psaní programu jsem se rozhodnul to změnit na tlačítka a osadil jsem desku obvodem Attny2013. Důvod byl prostý, a to že Attiny má eeprom, kam lze uložit nastavení pro příští zapnutí.

Chyby na DPS

Po tom co jsem desku nechal vyrobit, jsem zjistil že jsou na ní chyby. První chybou je to že většina velkých LED je na desce osazena obráceně. Stačí si tedy dát pozor pouze při osazování.

Druhou chybou je to že se mi podařilo zapojit za sebe šest LED u písmene „Č“. Tuto chybu jsem odstranil tak že jsem jednu LED odškrábnul a zapojil jí místo D93-D95.



Chybně zapojená LED - oprava

Třetí chybou jsou kondenzátory u krystalu Q1 které nesou označení R9 a R10.

Čtvrtou chybou je chybné označení diody D105 (na DPS) a D108 (na schématu).

Dále jsem „dobastil“ na desku reproduktorek, který je velmi příjemný při ovládání. Dolu na desku místo přepínačů jsem naletoval 5 tlačítek (vzadu propojeno pomocí slabých vodičů) kterými se vše ovládá. Tyto tlačítka jsou vyvedena i nahoře na konektoru K2.

Rozpis součástek

R1-R8 – SIP 8x 4K7 ***

R11 – 12K

R2-R19 – SIP 7x 3K3 ***

R20-38 – 150j

R39 – 100j

C1 – M15

C2 – M15

C3 – 100uF/6,3V

C4 – 100uF/25V

C5 – 10uF/6,3V

C6 – 100uF/16V

R9, R10 – Kondenzátor 22pF

IO1 – 7805

IO2 – ATtiny2013

IO3 – ULN2003

D1-D84 – LED 8MM RED 5000/30°

D85-D91 – LED 5MM RED 5000/20°

D93-D107 – Diody na nichž je ubytok
* napětí jako na jedné LED

D108 – 1N5822 **

Q1 – 18MHz

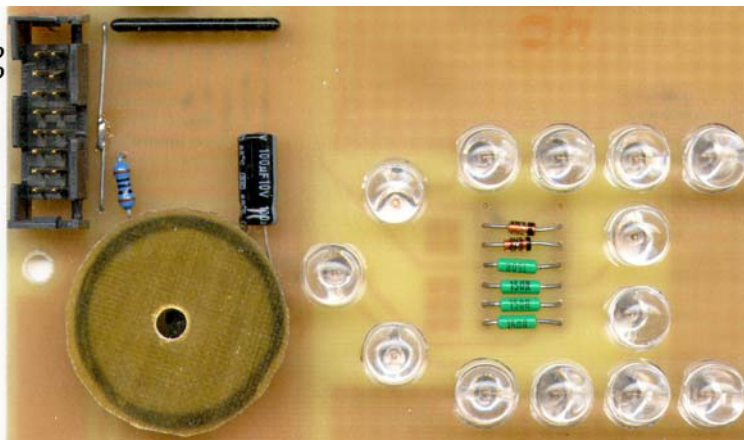
* v mém případě to byly 2 Zenerovy diody, každá 0,85V.

** Na DPS nese označení D105 dioda je upně vlevo

*** není nutno osazovat

POZOR NA CHYBY NA DPS

PD.0 - Nepoužito
PD.1 - Nepoužito
PD.2 - TL1
PD.3 - TL2
PD.4 - TL3
PB.0 - Repro
PD.5 - TL4
PD.6 - TL5



Odběr při 12,0V

100%	-	233 mA
90%	-	212 mA
80%	-	190 mA
70%	-	170 mA
60%	-	150 mA
50%	-	128 mA
40%	-	109 mA
30%	-	88 mA
20%	-	68 mA
10%	-	47 mA

Odběr při 14,4V

100%	-	450 mA
90%	-	409 mA
80%	-	368 mA
70%	-	324 mA
60%	-	280 mA
50%	-	239 mA
40%	-	195 mA
30%	-	155 mA
20%	-	112 mA
10%	-	72 mA

Popis tlačítek (zleva doprava)

- TL1 – Svítivost LED +
- TL2 – Svítivost LED -
- TL3 – Při podržení do 5 sekund zobrazí identifikaci programu
Při podržení nad 5 sekund uloží nastavení (program a jas)
do paměti pro příští zapnutí.
- TL4 – Program -
- TL5 – Program +

Programy (zobrazení části nápisu HASIČI)

- H – Trvale svítí
- HA – Bliká, 0,3 s svítí, 0,3 s zhasnuto
- HAS – Bliká, 1 s svítí, 1 s zhasnuto
- HASI – Bliká, 5 s svítí, 2,5 s zhasnuto
- HASIČ – Bliká, 0,3s svítí, 0,4s zhasnuto, 0,3s svítí, 1 s zhasnuto
- A – Bliká, postupné rozsvěcení a zhasínání
- AS – Bliká, běžící mezera doprava, doleva
- ASI – Bliká, rychle 50 mS svítí, 50 mS zhasnuto
- ASIČ – Bliká kombinace všeho možného

